

物件名

# ワコーレ六甲

販売価格

2,400 (税込) 万円

交通

阪急神戸線  
「六甲」 徒歩 9 分  
JR神戸線  
「六甲道」 徒歩 17 分

間取り

専有面積 (壁芯)

2LDK 49.41 m<sup>2</sup>  
(バルコニー面積 24.56 m<sup>2</sup>)

物件概要

- 所在地 神戸市灘区篠原南町 4-6-12
- 構造 / 階数 鉄筋コンクリート造 6 階建 3 階部分
- 総戸数 12 戸
- 土地権利 所有権
- 築年月 1986 年 7 月 (昭和 61 年)
- 管理形態 全部委託 ■管理方式 巡回
- 管理会社 グローバルコミュニティ株式会社
- 管理費 月額 13,410 円
- 修繕積立金 月額 9,161 円
- 駐車場 無し※分譲駐車場のみ
- 現況 賃貸中
- 引渡 相談 ■本体設備 エレベーター

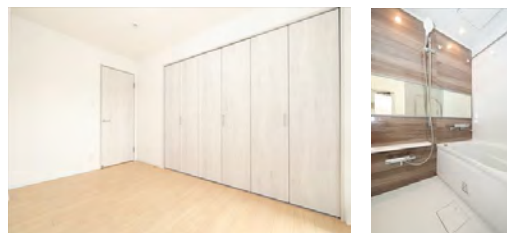
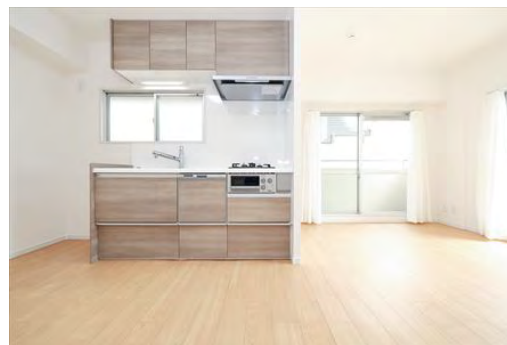
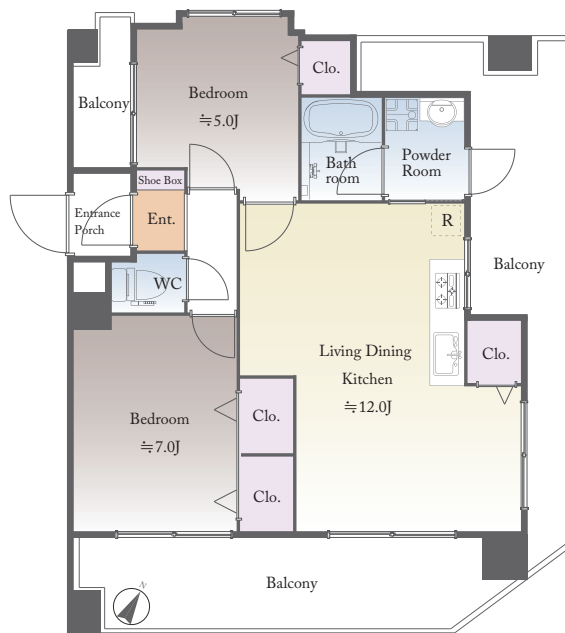
※ペット飼育不可。  
 ※図面と現況に相違がある場合は現況優先とします。  
 ※売主指定の司法書士をご利用いただけます。  
 ※税込価格とは消費税を含んだ額となります。

オーナーチェンジ物件



Google Map で  
地図を確認できます

## オーナーチェンジ物件！二面バルコニー！ 東南角住戸で陽当り・通風良好！



マンション外観

●年間賃料収入：1,440,000 円  
 月額賃料：120,000 円  
 ●表面利回り：約 6.00%

※賃料及び利回りについては、将来にわたり確実に保証されるものではありません。

おすすめポイント

