

物件名

メゾンドール上新庄ベルプリモ

オーナーチェンジ物件！現在賃貸中！  
全居室リフォーム済です！

販売価格

3,590 (税込) 万円

交通

阪急電鉄京都線  
「上新庄」 徒歩 4 分

間取り

3LDK 64.52 m<sup>2</sup>

(バルコニー面積 19.84 m<sup>2</sup>)

物件概要

- 所在地 大阪市東淀川区豊新 4-24-4
- 構造/階数 鉄筋コンクリート造 15階建 2階部分
- 総戸数 69戸
- 土地権利 所有権
- 築年月 平成 18年 8月
- 管理形態 全部委託 ■管理方式 日勤
- 管理会社 株式会社長谷工コミュニティ
- 管理費 月額 8,390円
- 修繕積立金 月額 22,580円
- 駐車場 月額 5,000～11,000円
- 駐輪場 月額 100～200円
- バイク置場 月額 1,000円
- ミニバイク置場 月額 500円
- 現況 賃貸中
- 引渡 相談
- 本体設備 エレベーター・オートロック・宅配BOX

※ペット飼育不可。

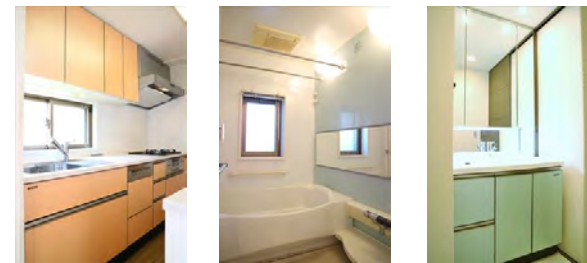
※図面と現況に相違がある場合は現況優先とします。

※売主指定の司法書士をご利用いただけます。

オーナーチェンジ物件



Google Map で  
地図を確認できます

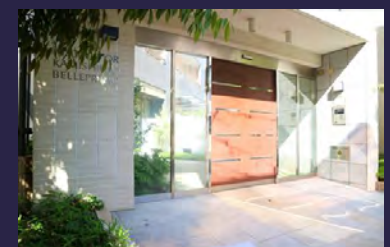


●年間賃料収入：1,500,000円（月額 125,000円）

●表面利回り 約 4.18%

※賃料及び利回りについては、将来にわたり確実に保証されるものではありません。

おすすめポイント



マンション外観