

物件名

ファミリー茨木・春日

オーナーチェンジ物件！現在賃貸中です！ 全居室リフォーム済み！

販売価格

3,990 万円 (税込)

交通

JR東海道本線
「茨木」 徒歩 9 分

間取り

4LDK 86.65 m²

(バルコニー面積 10.57 m²)

物件概要

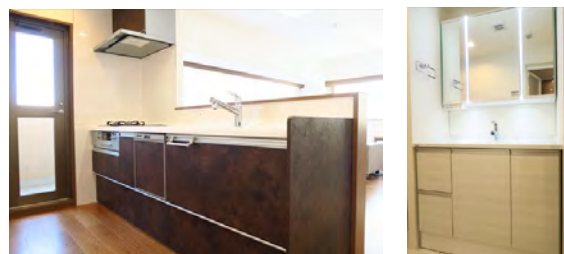
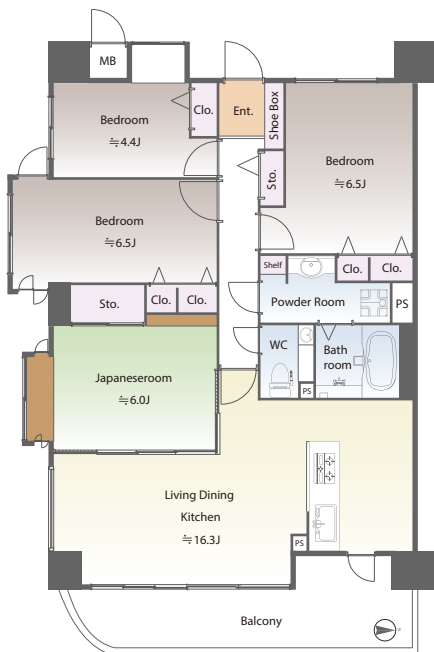
- 所在地 茨木市春日 3-12-20
- 構造 / 階数 鉄筋コンクリート造 7階建 3階部分 22戸
- 総戸数 22戸
- 土地権利 所有権
- 築年月 1998年11月(平成10年)
- 管理形態 全部委託 ■管理方式 日勤
- 管理会社 三菱地所コミュニティ株式会社
- 管理費 月額 17,300円
- 修繕積立金 月額 23,600円
- 自治会費 月額 200円
- 駐車場 月額 17,000円 ~ 18,000円
- 駐輪場 月額 200円
- 現況 賃貸中 ■引渡 相談
- 本体設備 エレベーター・オートロック

※ペット飼育不可。
 ※図面と現況に相違がある場合は現況優先とします。
 ※売主指定の司法書士をご利用いただけます。

オーナーチェンジ物件



Google Map で
地図を確認できます

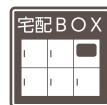


●年間賃料収入：1,920,000円 (月額 160,000円)

●表面利回り 約 4.81%

※賃料及び利回りについては、将来にわたり確実に保証されるものではありません。

おすすめポイント



近隣駅



マンション外観

- 現在賃貸中です。
- リフォーム済み。
- ペット飼育不可。