

物件名

# アイランドコート保田窪本町

[1202号室]

販売価格

2,590 (税込) 万円

間取り

3LDK 70.21㎡

(バルコニー面積 13.7㎡)

交通

JR 豊肥本線  
「東海学園前」 駅歩 15分  
九州産交バス  
「南郷団地入口」 駅歩 2分

専有面積 (壁芯)

## 物件概要

- 所在地 熊本市東区保田窪本町 17-17
- 構造 鉄筋コンクリート造陸屋根
- 階数 13階建 12階部分
- 総戸数 64戸
- 土地権利 所有権
- 築年月 2010年1月(平成22年)
- 管理形態 全部委託
- 管理方式 日勤
- 管理会社 株式会社穴吹ハウジングサービス
- 管理費 月額 5600円
- 修繕積立金 月額 5500円
- 駐車場 月額 7000円(近隣駐車場確保)
- 駐輪場 駐輪シール1枚 200円(空有)
- バイク置き場 駐輪シール1枚 200~500円(空有)  
(空確認日 2023.11.27 現在)
- 現況 空室
- 引渡 相談
- 本体設備 エレベーター・オートロック
- ペット飼育 可

## 菊陽・熊本中心部へのアクセス良好！！ 保田窪本町の高層階リフォームマンションです！

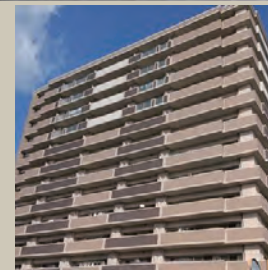
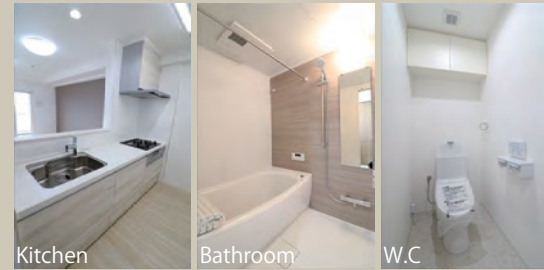


【間取予定図】

完成写真など物件情報を  
ご覧になれます！



内装写真



マンション外観



眺望

# FURVAL

ファヴァル®

## Furnish a Valuable Life

「未来に向けた住まい」  
ホームネットの  
価値ある生活

リフォーム予定内容

2024年3月完了

- ◆キッチン システムキッチン新規交換
- ◆浴室 ユニットバス新規交換
- ◆洗面室 洗面化粧台新規交換  
防水パン新規交換
- ◆トイレ 温水洗浄機能付トイレ新規交換
- ◆床 リフォルタ上張
- ◆壁・天井 全室クロス新規張替
- ◆その他 ハウスクリーニング  
雑工事  
畳表替

他

住宅設備に関する不安を  
トータルサポート！

万が一の故障に備えて最長10年間の  
修理費用を保証する特別プラン

基本 給湯器・システムキッチン  
対象 システムバス・洗面化粧台・トイレ

住設  
あんしん  
サポート

(有料会員制)

## 購入後も安心 アフターサービス保証付

弊社では内装工事の内容を明示し  
その部位ごとに一定期間を保証する  
「アフターサービス保証制度」を  
ご提供しております。



Google Map

※図面と現況に相違がある場合は現況優先とします。  
※売主指定の司法書士をご利用いただけます。  
※税込価格とは消費税を含んだ額となります。

おすすめポイント

