

物件名

ビブレ本山

[401号室]

買物至便！アミュプラザ熊本も徒歩圏内！ 収納豊富な角部屋リフォーム物件です！！



Furnish a Valuable Life

「未来に向けた住まい」
ホームネットの
価値ある生活

販売価格

2,299万円 (税込)

交通

熊本市電 A 系統
「二本木口」 徒歩 13 分
JR 鹿児島本線
「熊本」 徒歩 15 分

間取り

3LDK 80.56㎡
(バルコニー面積 16.65㎡)

物件概要

- 所在地 熊本県熊本市中央区本山町 287-1
- 構造 鉄骨・鉄筋コンクリート造陸屋根
- 階数 14 階建 4 階部分
- 総戸数 73 戸
- 土地権利 所有権
- 築年月 1991 年 10 月 (平成 3 年)
- 管理形態 自主管理
- 管理方式 日勤
- 管理費 月額 7,970 円
- 修繕積立金 月額 11,280 円
- 駐車場 月額 5,500 円 (敷地内確保)
- 駐輪場 月額 170 円 (空有)
- バイク置き場 月額 340 ~ 840 円 (空有)
(空確認日 2023.09.21 現在)
- 現況 空室
- 引渡 相談
- 本体設備 エレベーター・オートロック
- ペット飼育 不可
- フラット 35 不可

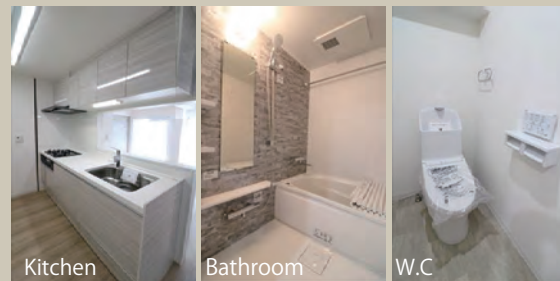


【間取り予定図】

完成写真など物件情報をご覧になれます！



内装写真



マンション外観



エントランス

おすすめポイント

- 角住戸
- 2面バルコニー
- 収納豊富
- カウンターキッチン
- 浴室換気乾燥機能
- 温水洗浄便座
- 南向き
- モニター付インターフォン
- 買物至便

リフォーム予定内容

2024年1月完了

- ◆キッチン システムキッチン新規交換
- ◆浴室 ユニットバス新規交換
- ◆洗面室 洗面化粧台新規交換
防水パン新規交換
- ◆トイレ 温水洗浄機能付トイレ新規交換
- ◆床 フローリング新規張替
- ◆壁・天井 全室クロス新規張替
- ◆建具 新規交換
- ◆その他 専有部配管新規交換
畳表替え
ダウンライト新規設置
カーテンレール新規交換
ハウスクリーニング

他

住宅設備に関する不安をトータルサポート！
万が一の故障に備えて最長10年間の修理費用を保証する特別プラン
基本 給湯器・システムキッチン
対象 システムバス・洗面化粧台・トイレ

住設あんしんサポート (有料会員制)

購入後も安心 アフターサービス保証付

弊社では内装工事の内容を明示しその部位ごとに一定期間を保証する「アフターサービス保証制度」をご提供しております。



Google Map

※図面と現況に相違がある場合は現況優先とします。
※売主指定の司法書士をご利用いただけます。
※税込価格とは消費税を含んだ額となります。