

物件名

# ランドマークシティ相生橋

[1402 号室]

販売価格

5,599 (税込) 万円

交通

広島電鉄宮島線  
「本川町」 徒歩 3 分

間取り

2LDK+S

専有面積 (壁芯)

80.5 m<sup>2</sup>  
(バルコニー面積 21.63 m<sup>2</sup>)

物件概要

- 所在地 広島県広島市中区本川町 2-6-1
- 構造 / 階数 鉄骨鉄筋コンクリート造 15 階建 14 階部分 73 戸
- 総戸数
- 土地権利 所有権
- 用途地域 商業地域
- 築年月 2000 年 3 月 (平成 12 年)
- 管理形態 全部委託 ■管理方式 日勤
- 管理会社 株式会社穴吹ハウジングサービス
- 管理費 月額 8,600 円
- 修繕積立金 月額 16,700 円
- 駐車場 月額 10,000 ~ 16,500 円 (機械式駐車場有 お問い合わせください)
- 駐輪場 年額 500 円 (フリースペース)
- バイク置場 お問い合わせください
- 現況 空室
- 引渡 相談
- 本体設備 エレベーター・オートロック

※図面と現況に相違がある場合は現況優先とします。  
※売主指定の司法書士をご利用いただけます。

住宅ローン控除適合物件

【フラット35】 適合物件



Google Map で  
地図を確認できます



## 本川の上流からエディオンピースウイング広島、 広島城、ひろしまゲートパーク、おりづるタワー、 原爆ドームの全てが見渡せるリフォーム物件！ ～3つの個室で堂々完成～



# FURVAL

ファヴァル®

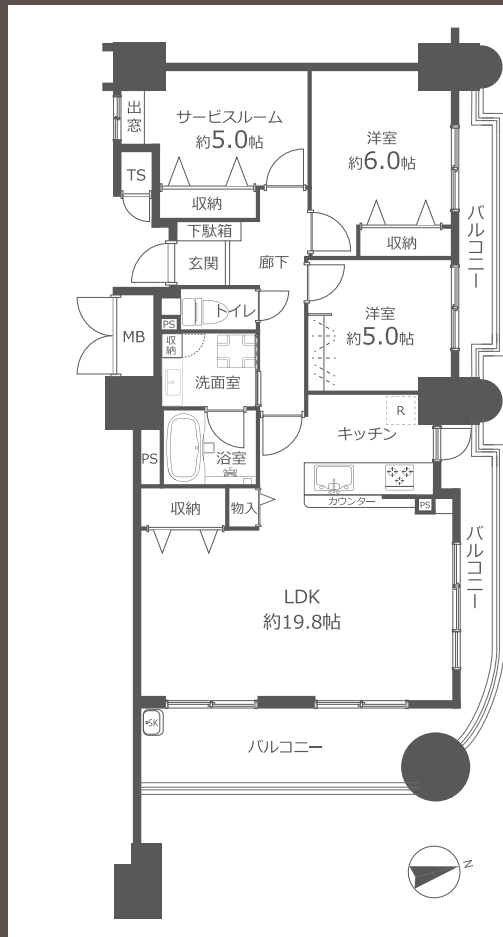
### Furnish a Valuable Life

「未来に向けた住まい」  
ホームネットの  
価値ある生活

リフォーム内容

2024 年 8 月 完了

- ◆キッチン システムキッチン新規交換
- ◆浴室 ユニットバス新規交換  
浴室乾燥機能新規設置
- ◆洗面室 洗面化粧台新規交換  
洗濯機防水パン新規交換
- ◆トイレ 温水洗浄機能付トイレ新規交換
- ◆床 フローリング張替
- ◆壁・天井 クロス張替
- ◆建具 新規交換
- ◆その他 ガス給湯器交換  
玄関収納新規交換  
LEDシーリングライト新規取付  
LEDセンサーライト新規設置  
LEDダウンライト新規設置  
カーテンレール交換  
ハウスクリーニング 他



## 購入後 も安心 アフター サービス 保証付

弊社では内装工事の内容を明示し  
その部位ごとに一定期間を保証する  
「アフターサービス保証制度」を  
ご提供しております。

おすすめポイント



住宅設備に関する不安を  
トータルサポート！  
万が一の故障に備えて最長10年間の  
修理費用を保証する特別プラン

基本 給湯器・システムキッチン  
別添 システムバス・洗面化粧台・トイレ

住設  
あんしん  
サポート

(有料会員制)