

物件名

# サーパス田方南

[408 号室]

販売価格

1,999 (税込) 万円

交通

広島電鉄宮島  
「草津」 徒歩 12 分  
広島電鉄  
「田方」 徒歩 9 分

間取り

専有面積 (壁芯)

3LDK 71.35 m<sup>2</sup>  
(バルコニー面積 10.45 m<sup>2</sup>)

物件概要

- 所在地 広島市西区田方一丁目21-1-408
  - 構造 / 階数 鉄筋コンクリート造 9 階建 4 階部分
  - 総戸数 69 戸
  - 土地権利 所有権
  - 用途地域 第1種住居地域
  - 築年月 1996年2月 (平成8年)
  - 管理形態 全部委託 ■管理方式 日勤
  - 管理会社 株式会社六吹コミュニティ
  - 管理費 月額 5,000 円
  - 修繕積立金 月額 12,100 円
  - 駐車場 月額 7,700 円 (近隣確保済)
  - 駐輪場 無料 (空有 R6.5.28 現在)
  - バイク置場 月額 500 ~ 1,500 円 (空有 R6.5.28 現在)
  - 現況 空室 ■引渡 相談
  - 本体設備 エレベーター・オートロック・宅配ボックス
- ※図面と現況に相違がある場合は現況優先とします。  
※売主指定の司法書士をご利用いただけます。

あんしん既存住宅売買瑕疵保険加入物件

住宅ローン控除適合物件

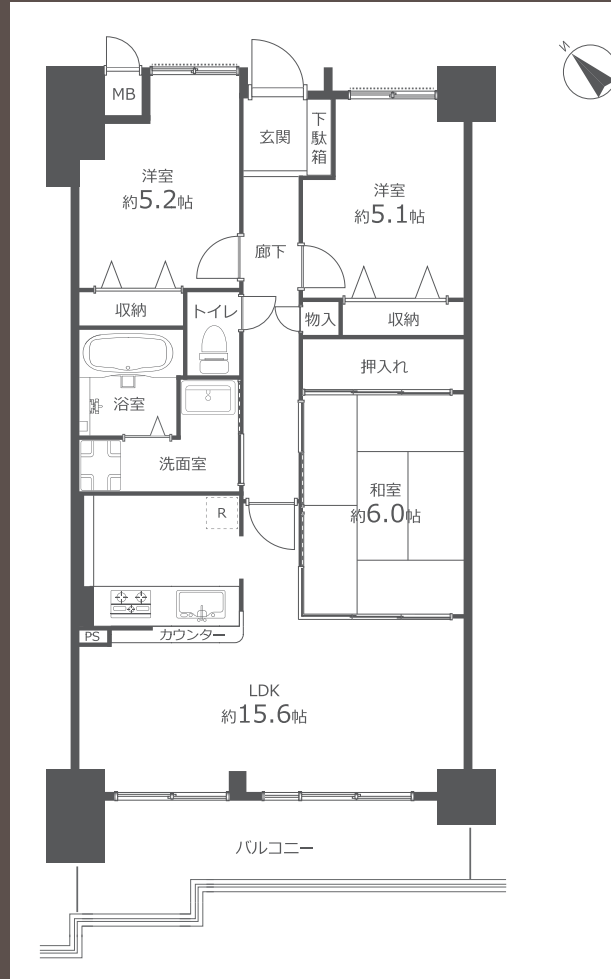
【フラット35】 適合物件



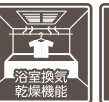
Google Map で  
地図を確認できます



## 閑静な住宅街に佇む 3LDK リフォーム物件！ 一住戸一台の駐車場優先権あり！



おすすめポイント



# FURVAL

ファヴァル®

### Furnish a Valuable Life

「未来に向けた住まい」  
ホームネットの  
価値ある生活

リフォーム内容

2024年9月完了

- ◆キッチン システムキッチン新規交換
  - ◆浴室 ユニットバス新規交換
  - ◆洗面室 浴室乾燥機新規設置
  - ◆トイレ 洗面化粧台新規交換
  - ◆床 洗濯機防水パン新規交換
  - ◆壁・天井 温水洗浄機能付トイレ新規交換
  - ◆建具 フローリング張替
  - ◆その他 クロス張替
- 新規交換  
玄関収納新規交換  
エアコン先行配管工事実施  
LEDシーリングライト新規取付  
LEDセンサーライト新規設置  
LEDダウンライト新規設置  
カーテンレール交換  
ハウスクリーニング 他

## 購入後も安心 アフターサービス保証付

弊社では内装工事の内容を明示し  
その部位ごとに一定期間を保証する  
「アフターサービス保証制度」を  
ご提供しております。

住宅設備に関する不安を  
トータルサポート！

万が一の故障に備えて最長10年間の  
修理費用を保証する特別プラン

基本 浴槽器・システムキッチン  
別途 システムバス・洗面化粧台・トイレ

住設  
あんしん  
サポート

(有料会員制)