

物件名

バルミー広駅前

[606号室]

販売価格

1,999 (税込) 万円

交通

JR 呉線 「広」 駅歩 2 分

間取り

3LDK

83.73 m²

(バルコニー面積 17.86 m²)

物件概要

- 所在地 広島県呉市広中町1-16
- 構造/階数 鉄骨鉄筋コンクリート造 13階建 6階部分
- 総戸数 66戸
- 土地権利 所有権
- 用途地域 近隣商業地域
- 築年月 1991年7月(平成3年)
- 管理形態 全部委託 ■管理方式 日勤
- 管理会社 大和ライフリンク株式会社
- 管理費 月額 9,200円
- 修繕積立金 月額 10,630円
- 駐車場 月額 11,000円(近隣確保済)
- 駐輪場 月額 200円(空有 R6.6 現在)
- バイク置場 月額 400円(空有 R6.6 現在)
- 現況 空室
- 引渡 相談
- 本体設備 エレベーター・オートロック

※図面と現況に相違がある場合は現況優先とします。
※売主指定の司法書士をご利用いただけます。

住宅ローン控除適合物件 **【フラット35】** 適合物件

あんしん既存住宅売買瑕疵保険加入物件



Google Mapで
地図を確認できます



JR 広駅から徒歩約 2 分！近隣月極駐車場確保済！ 角住戸の 3LDK リフォーム物件♪

FURVAL

ファヴァル®

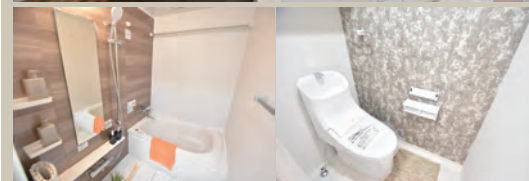
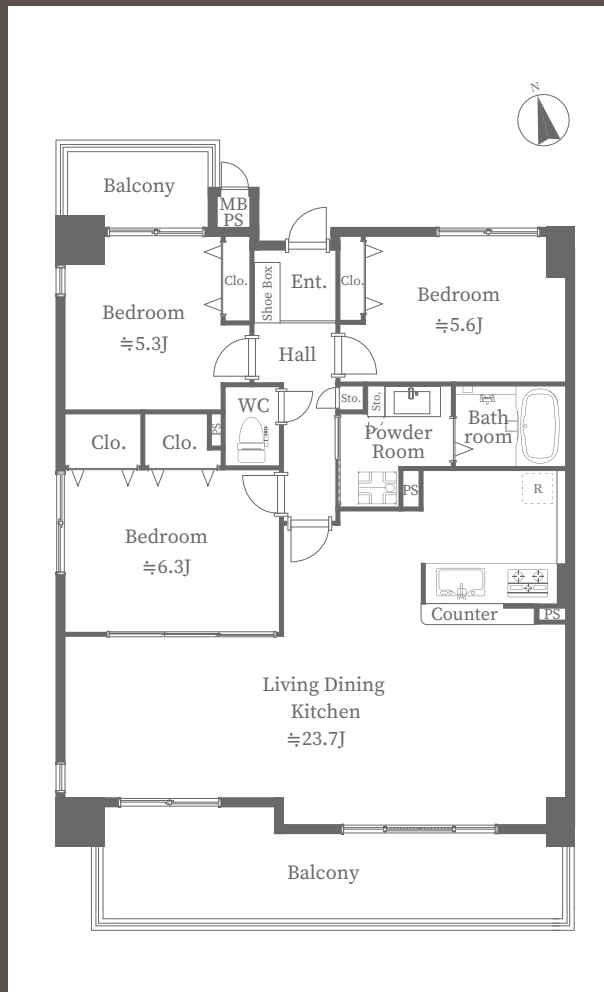
Furnish a Valuable Life

「未来に向けた住まい」
ホームネットの
価値ある生活

リフォーム内容

2022年11月完了

- ◆キッチン システムキッチン新規交換
- ◆浴室 ユニットバス新規交換
- ◆洗面室 浴室乾燥機新規設置
洗面化粧台新規交換
洗濯機防水パン新規交換
- ◆トイレ ウォシュレット付トイレ新規交換
- ◆床 フローリング張替
- ◆壁・天井 クロス張替
- ◆建具 新規交換
- ◆その他 ガス給湯器交換
鏡付き玄関収納新規設置
LEDシーリングライト新規取付
LEDセンサーライト新規設置
LEDダウンライト新規設置
カーテンレール交換
ハウスクリーニング 他



おすすめポイント



購入後も安心 アフターサービス保証付

弊社では内装工事の内容を明示し
その部位ごとに一定期間を保証する
「アフターサービス保証制度」を
ご提供しております。

住宅設備に関する不安を
トータルサポート！
住設あんしんサポート (有料会員制)
方がーの故障に備えて最長10年間の
修理費用を保証する特別プラン
基本 給湯器・システムキッチン
対象 システムバス・洗面化粧台・トイレ