

物件名

アルファステイツ桜町 [1001号室]

販売価格

3,190 (税込) 万円

交通

JR 琴電琴平
「栗林公園」 徒歩 7 分
ことでんバス
「楠上町」 徒歩 7 分

間取り

3LDK 76.50 m²
(バルコニー面積 20.83 m²)

物件概要

- 所在地 香川県高松市楠上町 2-6-45
- 構造 / 階数 鉄骨鉄筋コンクリート造 14 階建 10 階部分
- 総戸数 51 戸
- 土地権利 所有権
- 築年月 2003 年 10 月 (平成 15 年)
- 管理形態 全部委託 ■管理方式 日勤
- 管理会社 株式会社穴吹ハウジングサービス
- 管理費 月額 5,700 円
- 修繕積立金 月額 11,900 円
- 駐車場 月額 12,500 円 (敷地内確保済み)
- 駐輪場 年額 500 円 (フリースペース)
- バイク置場 年額 1,000 円 (フリースペース)
- 現況 空室
- 引渡 2025 年 1 月中旬
- 本体設備 エレベーター・オートロック

※図面と現況に相違がある場合は現況優先とします。
※売主指定の司法書士をご利用いただけます。

住宅ローン控除適合物件 【フラット35】 適合物件

あんしん既存住宅売買瑕疵保険加入物件

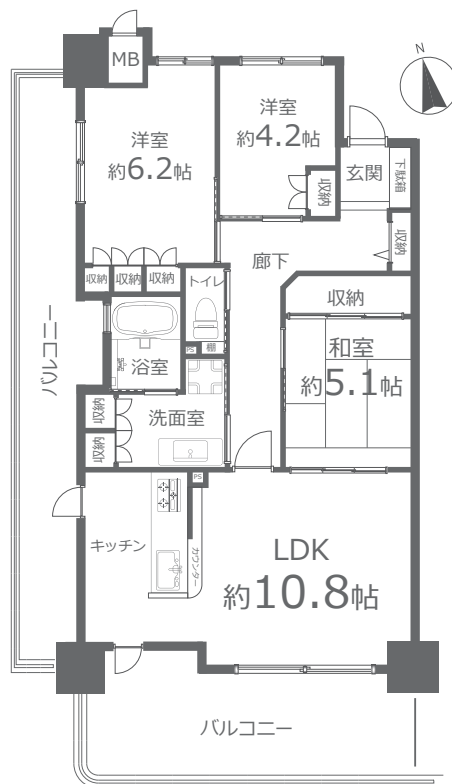


Google Map で
地図を確認できます



栗林小学校、桜町中学校学区！ 10 階角部屋、フラット設計の 3LDK リフォーム物件！

【リフォーム予定図】



FURVAL ファヴァル®

Furnish a Valuable Life

「未来に向けた住まい」
ホームネットの
価値ある生活

リフォーム内容 (予定)

2024 年 12 月 完了予定

- ◆キッチン システムキッチン新規交換
- ◆浴室 ユニットバス新規交換
浴室乾燥機新規設置
- ◆洗面室 洗面化粧台新規交換
洗濯機防水パン新規交換
- ◆トイレ 温水洗浄機能付トイレ新規交換
フローリング張替
- ◆床 クロス張替
- ◆壁・天井 LED シーリングライト新規取付
LED センサーライト新規設置
LED ダウンライト新規設置
カーテンレール交換
ハウスクリーニング 他

購入後も安心 アフターサービス保証付

弊社では内装工事の内容を明示し
その部位ごとに一定期間を保証する
「アフターサービス保証制度」を
ご提供しております。

おすすめポイント



住宅設備に関する不安を
トータルサポート！
万が一の故障に備えて最長10年間の
修理費用を保証する特別プラン

住設
あんしん
サポート

(有料会員制)

基本 給湯器・システムキッチン
別途 システムバス・洗面化粧台・トイレ