

物件名

パブリコーポ 鷗橋

販売価格

2,480 (税込) 万円

交通

JR 呉線 「呉」 駅歩 13 分

間取り

4LDK

124.95㎡

(パブリコー面積 11.68 ㎡)

物件概要

- 所在地 広島県呉市海岸一丁目 11-25
- 構造 / 階数 鉄骨鉄筋コンクリート造 9 階建 9 階部分 17 戸
- 総戸数
- 土地権利 所有権
- 築年月 平成 2 年 3 月 (1990 年)
- 管理形態 全部委託 ■管理方式 常勤
- 管理会社 大和ライフネクス株式会社
- 管理費 月額 24,000 円
- 修繕積立金 月額 16,900 円
- 駐車場 月額 1,000 円 (継承可)
- 駐輪場 無料
- バイク置き場 無料
- 現況 賃貸中 ■引渡 相談
- 本体設備 エレベーター・オートロック

※図面と現況に相違がある場合は現況優先とします。
 ※売主指定の司法書士をご利用いただけます。
 ※税込価格とは消費税を含んだ額となります。

オーナーチェンジ物件



Google Map で
地図を確認できます

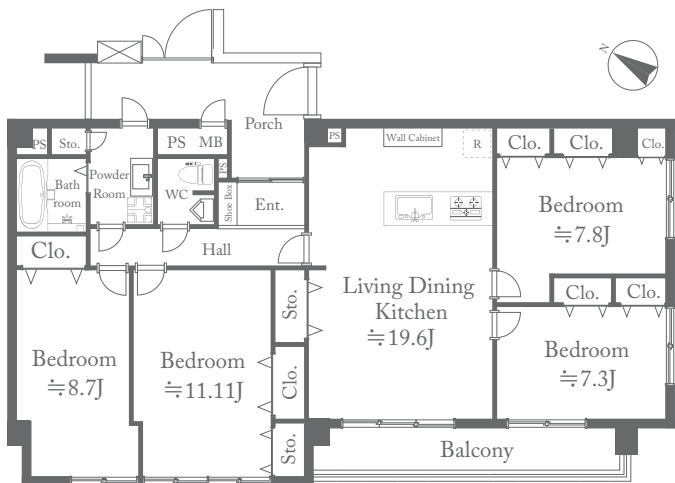
オーナー
チェンジ
物件

◇ 年間賃料収入：1,512,000 円
 月額賃料：126,000 円

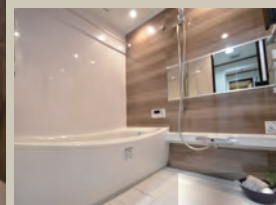
賃貸中

◇ 表面利回り：約 6.09%

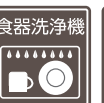
※賃料及び利回りについては、将来にわたり確実に保証されるものではありません。



※家具・小物はディスプレイとなります。



おすすめポイント



天空の戸建て感覚
 オーシャンビュー
 ワンフロア 2 邸の最上階！
 124 ㎡の広々 4LDK！

リフォーム内容

2020 年 2 月 完了

- ◆キッチン システムキッチン新規交換
- ◆浴室 ユニットバス新規交換
- ◆洗面室 洗面化粧台新規交換
- ◆トイレ ウォシュレット付トイレ新規交換
小便器新規交換
- ◆床 フローリング新調
- ◆壁・天井 建具新規交換
クロス張替
- ◆その他 シーリングライト新規取付
ダウンライト新規設置
ハウスクリーニング 他