

物件名

バルミー広駅前

[606号室]

JR 広駅から徒歩約 2 分！近隣月極駐車場確保済！ 角住戸の 3LDK リフォーム物件♪



販売価格

1,999 (税込) 万円

交通

JR 呉線 「広」 駅歩 2 分

間取り

3LDK

83.73 m²

(バルコニー面積 17.86 m²)

物件概要

- 所在地 広島県呉市広中町 1-16
- 構造/階数 鉄骨鉄筋コンクリート造 13 階建 6 階部分 66 戸
- 総戸数 66 戸
- 土地権利 所有権
- 築年月 1991 年 7 月 (平成 3 年)
- 管理形態 全部委託 ■管理方式 日勤
- 管理会社 大和ライフリンク株式会社
- 管理費 月額 9,200 円
- 修繕積立金 月額 10,630 円
- 駐車場 月額 11,000 円 (近隣確保済)
- 駐輪場 月額 200 円 (空有 R6.6 現在)
- バイク置場 月額 400 円 (空有 R6.6 現在)
- 現況 空室
- 引渡 相談
- 本体設備 エレベーター・オートロック

※図面と現況に相違がある場合は現況優先とします。
※売主指定の司法書士をご利用いただけます。

住宅ローン控除適合物件

【フラット35】適合物件

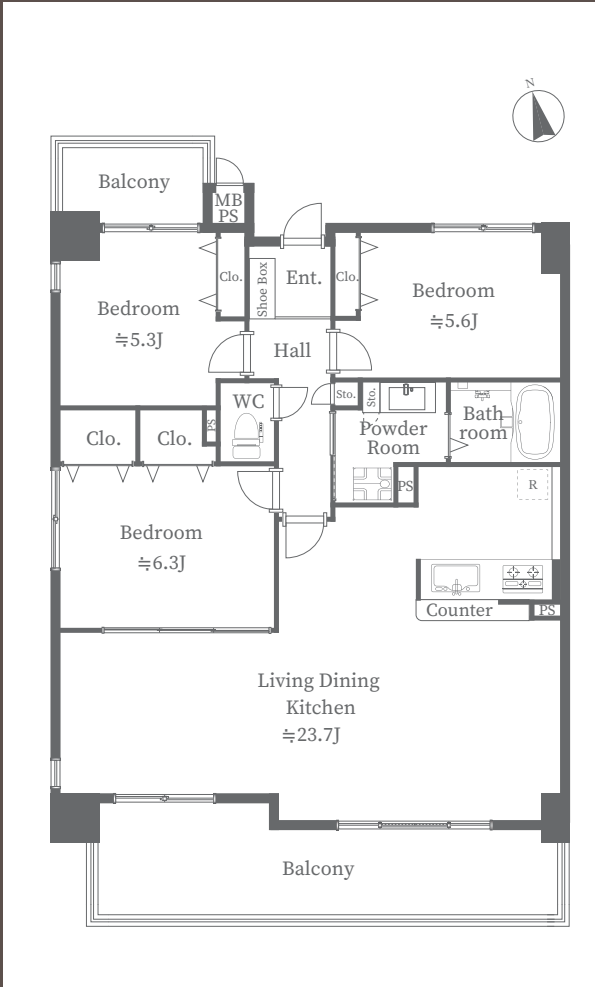
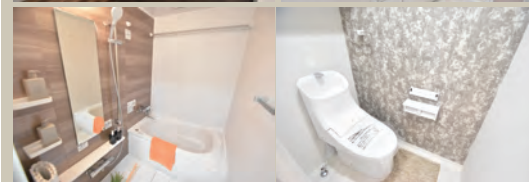
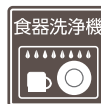
あんしん既存住宅売買瑕疵保険加入物件



Google Map で
地図を確認できます



おすすめポイント



Furnish a Valuable Life

「未来に向けた住まい」
ホームネットの
価値ある生活

リフォーム内容

2022 年 11 月 完了

- ◆キッチン システムキッチン新規交換
 - ◆浴室 ユニットバス新規交換
 - ◆洗面室 洗面化粧台新規交換
 - ◆トイレ 洗濯機防水パン新規交換
 - ◆床 ウォシュレット付トイレ新規交換
 - ◆壁・天井 フローリング張替
 - ◆建具 クロス張替
 - ◆その他 新機交換
- ガス給湯器交換
鏡付き玄関収納新規設置
LED シーリングライト新規取付
LED センサーライト新規設置
LED ダウンライト新規設置
カーテンレール交換
ハウスクリーニング 他

購入後
も安心
アフター
サービス
保証付

弊社では内装工事の内容を明示し
その部位ごとに一定期間を保証する
「アフターサービス保証制度」を
ご提供しております。

住宅設備に関する不安を
トータルサポート！
住設あんしんサポート (有料会員制)

方々の故障に備えて最長10年間の
修理費用を保証する特別プラン

基本 給湯器・システムキッチン
対象 システムバス・洗面化粧台・トイレ