

物件名

グランビュー隅の浜

[303号室]

高台につき、眺望・日当たり・通風良好！素敵なシティビューが楽しめます！  
内装を一新して生まれ変わった空間で、気持ちの良い新生活をお迎えください！

FURVAL  
ファヴァル®

販売価格

1,299 (税込) 万円

交通

広島電鉄  
「山陽女学園前」 駅歩 11分

間取り

2LDK+S 62.95 m<sup>2</sup>

(バルコニー面積 7.67 m<sup>2</sup>)

物件概要

- 所在地 広島市佐伯区隅の浜2丁目7-1-12
- 構造/階数 鉄筋コンクリート造10階建3階部分
- 総戸数 61戸
- 土地権利 所有権
- 築年月 1995年7月(平成7年)
- 管理形態 全部委託 ■管理方式 日勤
- 管理会社 株式会社穴吹コミュニティ
- 管理費 月額9,800円
- 修繕積立金 月額15,740円
- 駐車場 月額10,000円(敷地内確保済)
- 駐輪場 無料(フリースペース)
- バイク置場 無料(フリースペース)
- 現況 空室
- 引渡 相談
- 本体設備 エレベーター・オートロック

※図面と現況に相違がある場合は現況優先とします。  
※売主指定の司法書士をご利用いただけます。

住宅ローン控除適合物件

【フラット35】適合物件

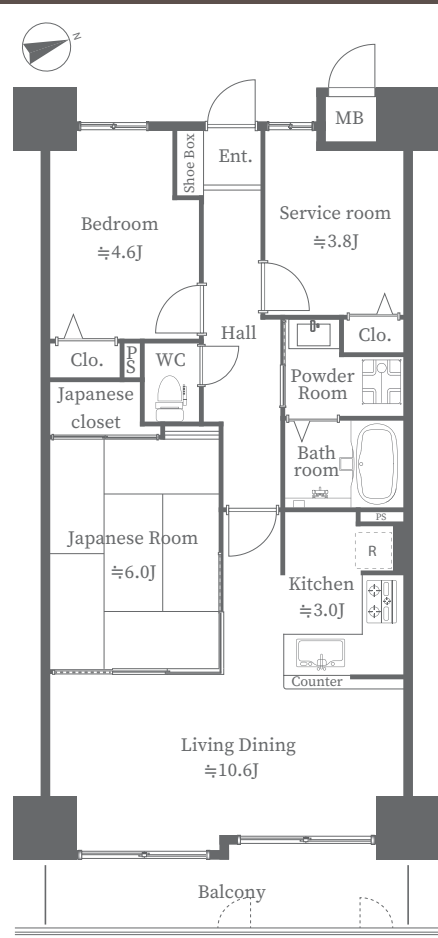
あんしん既存住宅売買瑕疵保険加入物件



Google Mapで  
地図を確認できます



おすすめポイント



Furnish a Valuable Life

「未来に向けた住まい」  
ホームネットの  
価値ある生活

リフォーム内容

2023年8月完了

- ◆キッチン システムキッチン新規交換
- ◆浴室 ユニットバス新規交換
- ◆洗面室 洗面化粧台新規交換  
洗濯機防水パン新規交換
- ◆トイレ 温水洗浄機能付トイレ新規交換
- ◆床 フローリング張替
- ◆壁・天井 クロス張替
- ◆建具 新規交換
- ◆その他 ガス給湯器交換  
玄関収納新規設置  
LEDシーリングライト新規取付  
LEDセンサーライト新規設置  
LEDダウンライト新規設置  
カーテンレール交換  
ハウスクリーニング 他

購入後  
も安心  
アフター  
サービス  
保証付

弊社では内装工事の内容を明示し  
その部位ごとに一定期間を保証する  
「アフターサービス保証制度」を  
ご提供しております。

住宅設備に関する不安を  
トータルサポート！  
万が一の故障に備えて最長10年間の  
修理費用を保証する特別プラン  
基本 給湯器・システムキッチン  
別途 システムバス・洗面化粧台・トイレ

住設  
あんしん  
サポート  
(有料会員制)