

物件名

藤和舟入中町ハイタウン [401号室]

コンビニ、タイムズ徒歩1分！ サンルームのある角部屋リフォーム物件 舟入中町に～堂々完成～

FURVAL ファヴァル®

Furnish a Valuable Life

「未来に向けた住まい」
ホームネットの
価値ある生活

販売価格

3,390 (税込)
万円

交通

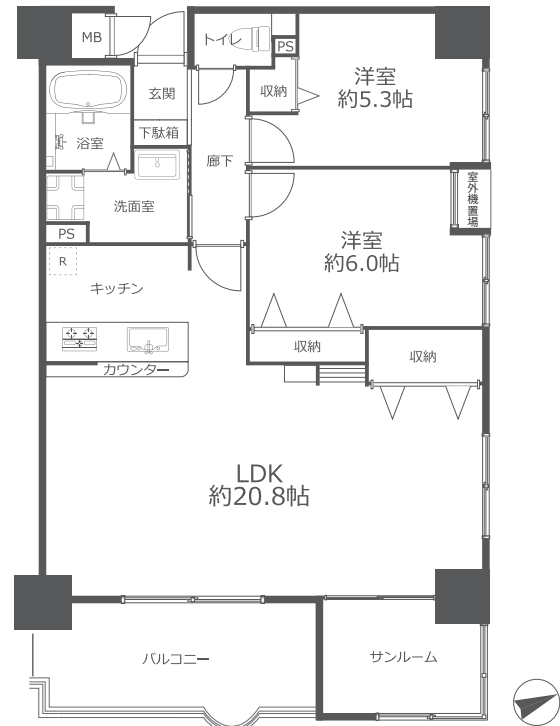
広島電鉄江波線
「舟入本町」 徒歩 3 分

間取り

2LDK+S 74.79 m²
(バルコニー面積 9.13 m²)

専有面積 (壁芯)

【リフォーム予定図】



物件概要

- 所在地 広島県広島市中区舟入中町 7-1
- 構造 / 階数 鉄骨鉄筋コンクリート造 13 階建 4 階部分
- 総戸数 36 戸
- 土地権利 所有権
- 築年月 1990 年 11 月 (平成 2 年)
- 管理形態 全部委託 ■管理方式 巡回
- 管理会社 株式会社不二ビルサービス
- 管理費 月額 8,600 円
- 修繕積立金 月額 7,500 円
- 駐車場 空無
- 駐輪場 月額 300 円 (フリースペース)
- バイク置場 空無
- 現況 空室
- 引渡 2024 年 10 月上旬
- 本体設備 エレベーター・オートロック

※図面と現況に相違がある場合は現況優先とします。
※売主指定の司法書士をご利用いただけます。

住宅ローン控除適合物件

【フラット35】 適合物件



Google Map で
地図を確認できます



おすすめポイント



住宅設備に関する不安を
トータルサポート！
万が一の故障に備えて最長10年間の
修理費用を保証する特別プラン

住設
あんしん
サポート

(有料会員制)

基本 給湯器・システムキッチン
別添 システムバス・洗面化粧台・トイレ