

物件名

# ヴェル・ヴィ 観音

[402 号室]

## 天満川の四季を楽しむリバービュー！



# FURVAL

ファヴァル®

## ペットと暮らせる 85 m<sup>2</sup>超リフォーム物件～堂々完成～

販売価格

3,390 (税込) 万円

交通

広島電鉄江波線  
「舟入幸町」 徒歩 13 分

間取り

専有面積 (壁芯)

3LDK+S 85.44 m<sup>2</sup>  
(バルコニー面積 26.21 m<sup>2</sup>)

物件概要

- 所在地 広島県広島市西区南観音町 2-5
- 構造 / 階数 鉄骨鉄筋コンクリート造 9 階建 4 階部分
- 総戸数 18 戸
- 土地権利 所有権
- 築年月 1991 年 8 月 (平成 3 年)
- 管理形態 自主管理 ■管理方式 日勤
- 管理費 月額 15,600 円
- 修繕積立金 月額 5,850 円
- 駐車場 月額 13,000 円・16,500 円
- 駐輪場 ※近隣月極 2 台確保  
無料 (フリースペース)  
※2 台目より月額 300 円
- バイク置場 月額 1,000 円 (フリースペース)
- 原付置場 月額 500 円 (フリースペース)
- 現況 空室
- 引渡 2024 年 9 月下旬
- 本体設備 エレベーター・オートロック

※図面と現況に相違がある場合は現況優先とします。  
※売主指定の司法書士をご利用いただけます。

住宅ローン控除適合物件

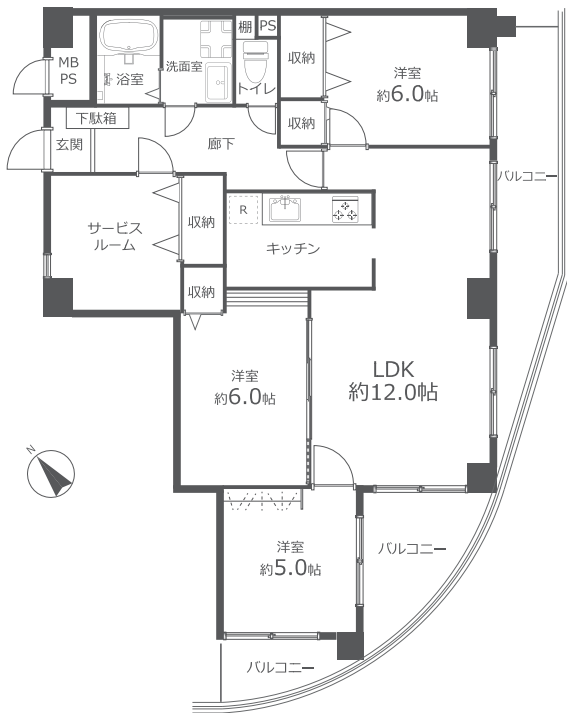
【フラット35】 適合物件



Google Map で  
地図を確認できます



【リフォーム予定図】



外観



眺望

### Furnish a Valuable Life

「未来に向けた住まい」  
ホームネットの  
価値ある生活

リフォーム内容 (予定)

2024 年 8 月 完了予定

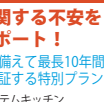
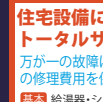
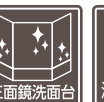
- ◆キッチン システムキッチン新規交換
- ◆浴室 ユニットバス新規交換
- ◆洗面室 浴室乾燥機新規設置  
洗面化粧台新規交換  
洗濯機防水パン新規交換
- ◆トイレ 温水洗浄機能付トイレ新規交換
- ◆床 フローリング張替
- ◆壁・天井 クロス張替
- ◆建具 新規交換
- ◆その他 玄関収納新規交換  
エアコン先行配管工事実施  
LED シーリングライト新規取付  
LED センサーライト新規設置  
LED ダウンライト新規設置  
カーテンレール交換  
ハウスクリーニング 他

購入後  
も安心

## アフター サービス 保証付

弊社では内装工事の内容を明示し  
その部位ごとに一定期間を保証する  
「アフターサービス保証制度」を  
ご提供しております。

おすすめポイント



住宅設備に関する不安を  
トータルサポート！  
万が一の故障に備えて最長10年間の  
修理費用を保証する特別プラン  
基本 浴槽器・システムキッチン  
別途 システムバス・洗面化粧台・トイレ  
住設 あんしん サポート (有料会員制)