

物件名

シャルム新駅前

[803 号室]

販売価格

1,999 (税込) 万円

交通

アストラムライン「伴」 徒歩 5 分

間取り

3LDK

81.84 m²

(バルコニー面積 15.87 m²)

物件概要

- 所在地 広島県広島市安佐南区伴東3丁目2-5
- 構造 / 階数 鉄筋コンクリート造 8階建 8階部分
- 総戸数 42戸
- 土地権利 所有権
- 築年月 1995年3月(平成7年)
- 管理形態 全部委託 ■管理方式 日勤
- 管理会社 株式会社合人社計画研究所
- 管理費 月額7,370円
- 修繕積立金 月額11,500円
- 駐車場 月額7,500円(敷地内平面確保済)
月額8,000円(近隣平面確保済)
- 駐輪場 無料(ステッカー200円・フリースペース)
- バイク置場 無料(ステッカー200円・フリースペース)
- 現況 空室
- 引渡 相談
- 本体設備 エレベーター・オートロック

※図面と現況に相違がある場合は現況優先とします。
 ※売主指定の司法書士をご利用いただけます。

住宅ローン控除適合物件

【フラット35】適合物件

あんしん既存住宅売買瑕疵保険加入物件



Google Mapで
地図を確認できます



最上階角部屋で日当たり、通風良好！

内装を一新し、気持ちよくお住まい頂ける3LDK リフォーム物件！

FURVAL

ファヴァル®

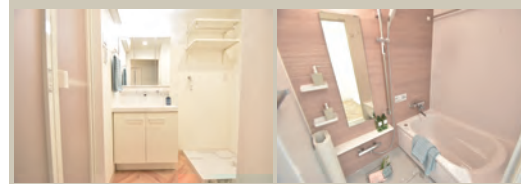
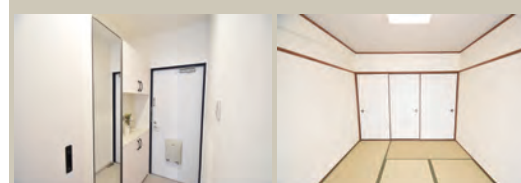
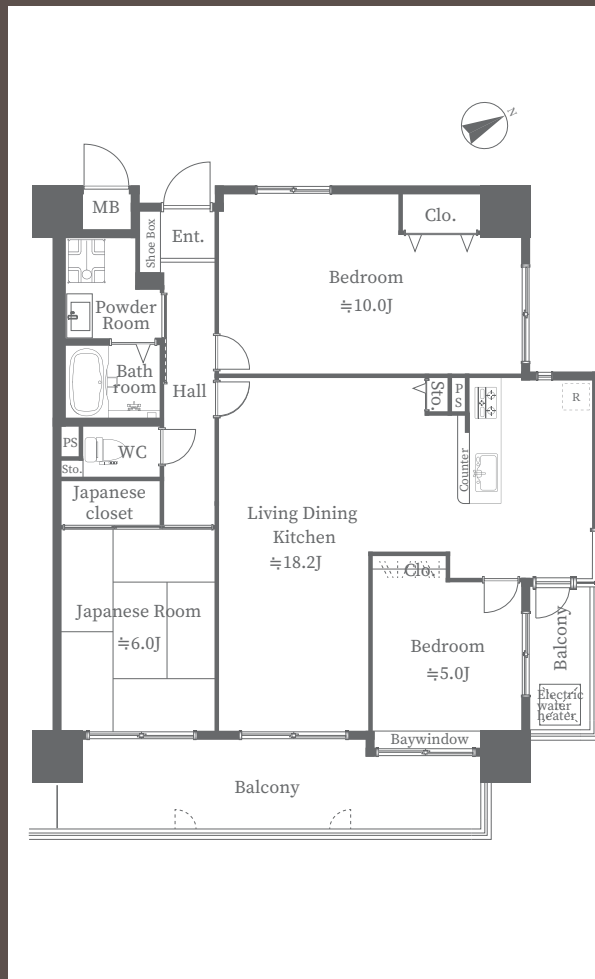
Furnish a Valuable Life

「未来に向けた住まい」
ホームネットの
価値ある生活

リフォーム内容

2023年3月完了

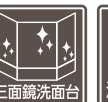
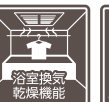
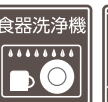
- ◆キッチン システムキッチン新規交換
- ◆浴室 ユニットバス新規交換
浴室乾燥機新規設置
- ◆洗面室 洗面化粧台新規交換
洗濯機防水パン新規交換
- ◆トイレ ウォシュレット付トイレ新規交換
- ◆床 フローリング張替
- ◆壁・天井 クロス張替
- ◆建具 新規交換
- ◆その他 電気温水器新規交換
鏡付き玄関収納新規設置
LEDシーリングライト新規取付
LEDセンサーライト新規設置
LEDダウンライト新規設置
カーテンレール交換
ハウスクリーニング 他



購入後も安心 アフターサービス保証付

弊社では内装工事の内容を明示し
その部位ごとに一定期間を保証する
「アフターサービス保証制度」を
ご提供しております。

おすすめポイント



住宅設備に関する不安を
トータルサポート！
万が一の故障に備えて最長10年間の
修理費用を保証する特別プラン

住設
あんしん
サポート

(有料会員制)

基本 浴槽器・システムキッチン
別添 システムバス・洗面化粧台・トイレ